



BUDYNEK MIESZKALNY APARTAMENTOWY W SIADLE DOLNYM

RZUT PARTERU - MIESZKANIE A6

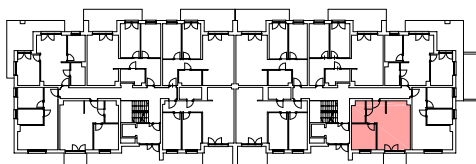
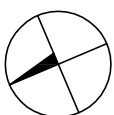
SKALA 1:100



MIESZKANIE A6

1/A6/1	PRZEDPOKÓJ	6,75m ²
1/A6/2	SALON Z A. KUCHENNYM	25,65m ²
1/A6/3	POKÓJ	11,35m ²
1/A6/4	ŁAZIENKA	4,90m ²
POWIERZCHNIA UŻYTKOWA		48,65m ²
POWIERZCHNIE PRZYNALEŻNE		
	TARAS	6,00m ²

RZUT PARTERU - MIESZKANIE A6



LOKALIZACJA W BUDYNKU - SKALA 1:1000

PROJEKTANT:

PROJEKTOWANIE ARCHITEKTONICZNE
mgr inż. arch. Dariusz Kędzierski

INWESTOR:
FORAS AS SP. Z O.O.
UL. WICHROWE WZGÓRZA 36
72-001 SIADŁO DOLNE